

Epidemiología de la Menopausia en Comunidades Amerindias y Afrodescendientes de América Latina

Álvaro Monterrosa Castro
Profesor Titular. Grupo de Investigación Salud de la Mujer
Universidad de Cartagena – Colombia



Federación Latinoamericana
de Sociedades de Climaterio
y Menopausia



Comunidades Amerindias

- ❖ Se estima que en América Latina habitan alrededor de 42 millones de personas.
- ❖ El 87% viven en México, Guatemala, Perú y Bolivia.
- ❖ El 13% residen en 20 estados diferentes.
- ❖ Existen 522 pueblos indígenas (desde la Patagonia hasta el norte de México, pasando por distintas áreas geográficas como Amazonía, Andes, Caribe Continental, Baja Centroamérica y Mesoamérica).



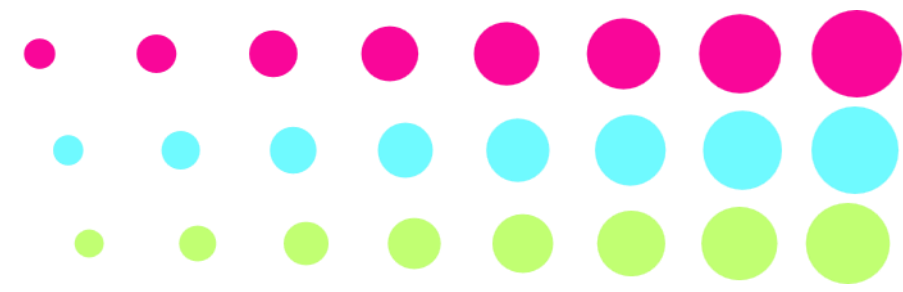
PAIS	COMUNIDADES INDIGENAS	NUMERO DE PERSONAS
Brasil	241	734.127
Colombia	83	1.392.623
México	67	9.504.184
Perú	43	3.919.314
El Salvador	3	13.310
Belice	4	38.652

Cinco comunidades con varios millones de personas

Quechua, Nahua, Aymara, Maya yucateco y Ki'che

Seis comunidades entre medio y un millón de habitantes

Mapuche, Maya q'eqchí, Kaqchikel, Mam, Mixteco y Otomí

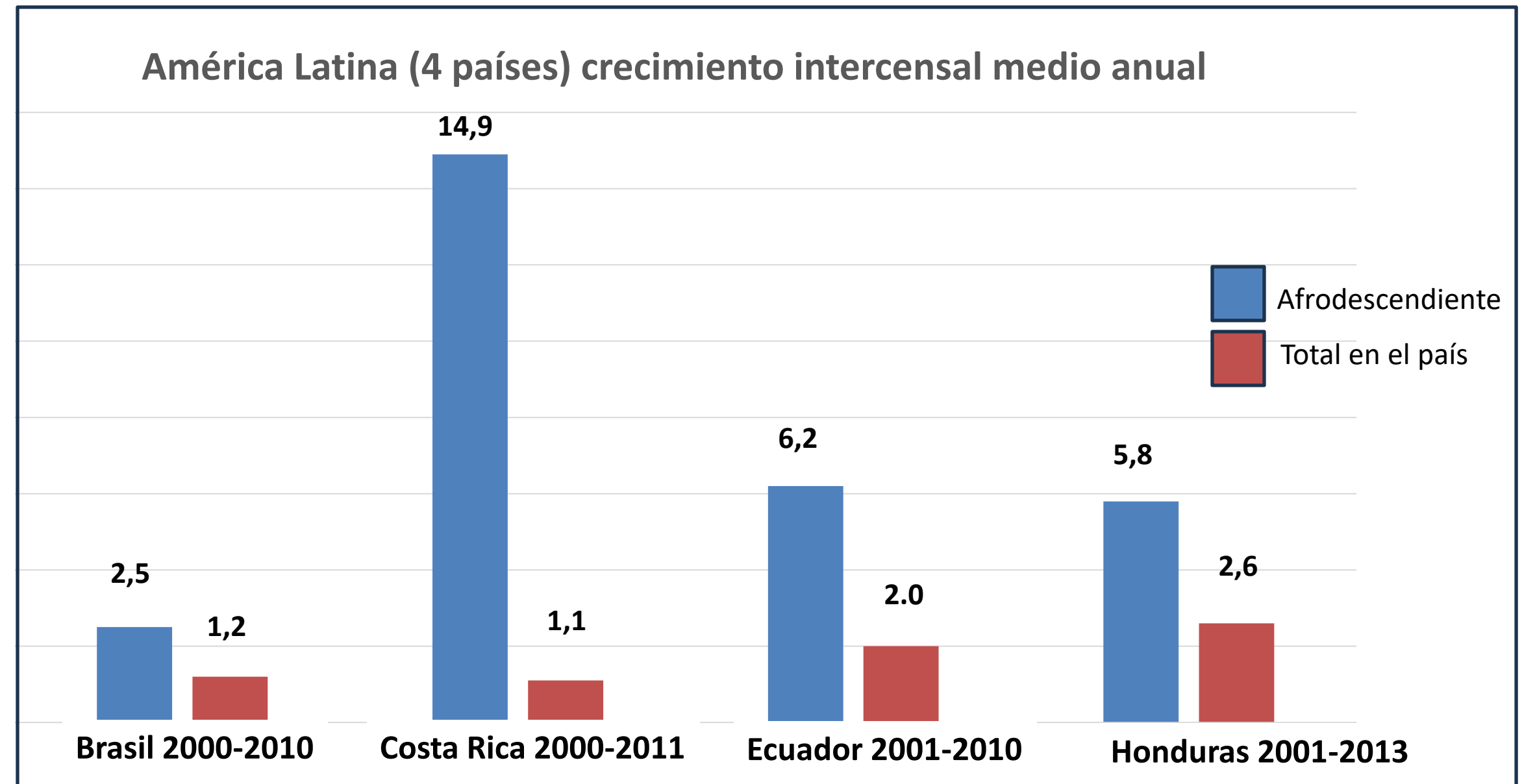


Comunidades Afrodescendientes

- ❖ Se estima que en América Latina habitan alrededor de 130 millones de personas.
- ❖ Se concentran en Brasil, Cuba, Colombia, Ecuador, México y Venezuela.
- ❖ Uno de cada cuatro latinoamericanos se identifica como Afrodescendiente
- ❖ Tienen 2.5 veces más probabilidad de pobreza crónica
- ❖ Ganan menos que sus pares no afrodescendientes del mismo nivel educativo y experticia



PAISES	Población (millones)	Afrodescendientes (miles)	%
Brasil (2010)	190	97,171	50,9
Cuba (2012)	11	4,006	35,9
Colombia (2010)	46	4.877	10,5
Panamá (2010)	3	300	8,8
Costa Rica (2011)	4	334	7,8
Ecuador (2010)	14	1,041	7,2
Uruguay (2011)	3	149	4,6
Venezuela (2011)	27	936	3,4
Perú (2010)	29	585	2,0
México (2010)	112	1,348	1,0
Nicaragua (2010)	5	29	0,5
Argentina (2010)	40	149	0,4
Bolivia (2012)	10	23	0,2
El Salvador (2010)	6	8	0,1
Guatemala (2010)	14	5	0,04
TOTAL	527	111,083	21,1



“Estar en menopausia, ser mujer, ser afrodescendiente, o ser amerindia no son razones valederas para la violencia o la discriminación. Es más, no hay ninguna razón para expresiones racistas en los entornos clínicos, en los ámbitos comunitarios, ni en ningún otro lugar”

*Afectación de la Salud Mental en Afrodescendientes Climatéricas del Caribe Colombiano
Álvaro Monterrosa-Castro (En-prensa)*



Calidad de Vida en la Menopausia y Etnias Colombianas [CAVIMEC]

Estudio Transversal

Inclusión prospectiva (2006-2030)

Mujeres Colombianas 40-70 años

Afrodescendientes – Mestizas- - Indígenas

Auto reconocimiento

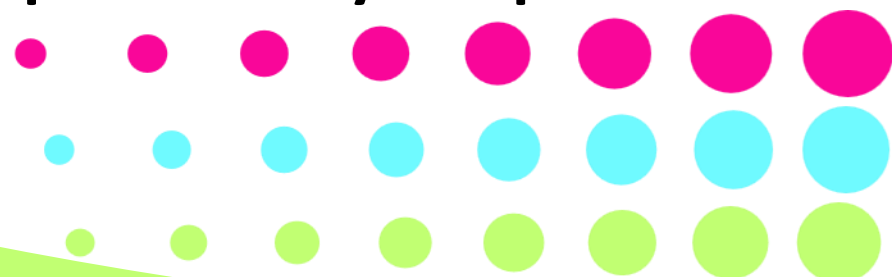
Encuestas puerta a puerta

Encuestadoras – Mujeres en su Comunidad

Formulario Sociodemográfico

Varias Escalas validadas: Calidad de vida, Sexualidad, Sueño, Stress, T. Alimentario, Ansiedad/depresión, Soledad, Religiosidad, Deterioro cognitivo, trabajo, niebla mental

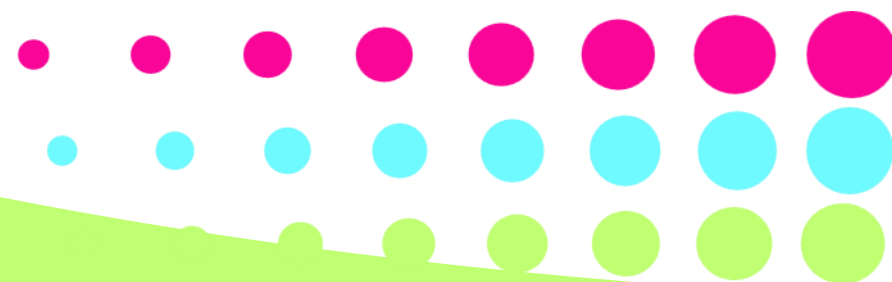
Medición antropométrica y bioquímica



Federación Latinoamericana de Sociedades de Climaterio y Menopausia



EDAD DE LA MENOPAUSIA	
Mayas (México)	44,3
Movima (Bolivia)	42,3
Zenués (Colombia)	46,9
Quechuas (Perú)	45,5
Comunidades del Trapecio Amazónico (Colombia)	46,4
Zenués (Colombia)	49,5
Wayuu (Colombia)	47,8
Población ancestralmente amerindia (Colombia)	44,8
Mestizas (Colombia)	49,8
Afrodescendientes (Colombia)	49,9



Federación Latinoamericana de Sociedades de Climaterio y Menopausia



Quality of life impairment among postmenopausal women varies according to race

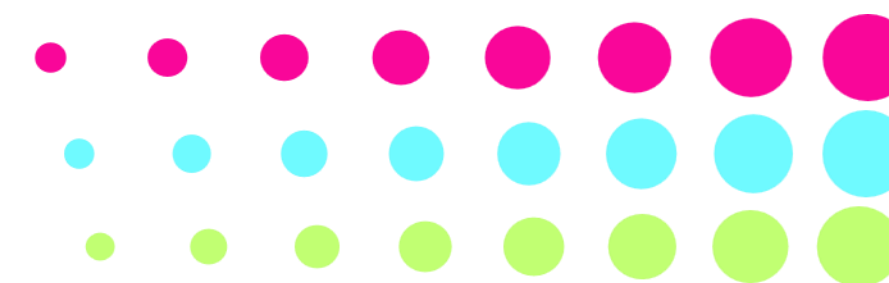
Tabla 2. Puntaje del MRS en mujeres colombianas postmenopáusicas de tres etnias distintas.

Calidad de vida	Hispánicas	Indígenas	Afrocaribes
Dominio somático			
Sofocos, sudoración	1,3 (1,1)	1,9 (0,3)	1,7 (1,3)
Molestias cardiacas	0,6 (1,0)	0,5 (0,7)	1,0 (1,0)
Trastornos del sueño	1,5 (1,0)	0,5 (0,7)	1,4 (1,1)
Molest muscul/articulares	1,1 (1,1)	2,3 (0,7)	2,2 (1,0)
Total	4,6 (2,9)	5,3 (1,7)	6,5 (3,3)
Dominio psicológico			
Estados de animo depresivo	1,0 (1,0)	0,3 (0,7)	1,5 (0,9)
Irritabilidad	0,4 (0,8)	0,9 (0,5)	1,3 (0,9)
Ansiedad	0,3 (0,8)	0,5 (0,7)	1,3 (0,9)
Cansancio físico v mental	0,8 (1,0)	1,2 (0,7)	1,6 (1,0)
Total	2,7 (2,6)	3,1 (1,6)	5,9 (2,9)
Dominio urogenital			
Problemas sexuales	0,2 (0,6)	1,7 (0,6)	0,3 (0,7)
Problemas de vejiga	0,5 (1,0)	2,7 (0,6)	0,4 (1,0)
Sequedad vaginal	0,3 (0,8)	1,7 (0,7)	0,4 (0,9)
Total	1,1 (1,9)	6,2 (1,3)	1,3 (2,3)
Puntaje total	8,6 (5,7)	14,7 (2,4)	13,7 (7,0)

SUB ESCALA Y SINTOMAS	Mestizas N = 153	Afro Colombianas N = 131	Indígenas N= 295	TODAS N= 579
SOMATICOS	4.6	6.5	5.3	5.4
PSICOLOGICOS	2.7	5.9	3.1	3.6
UROGENITALES	1.1	1.3	6.2	3.7
PUNTUACION TOTAL	8.6	13.7	14.7	12.8



Indígenas Zenúes posmenopáusicas tuvieron mayor deterioro urogenital que mujeres de otras etnias del Caribe colombiano



Severe menopausal symptoms in mid-aged Latin American women can be related to their indigenous ethnic component

E. Ojeda, A. Monterrosa, J. E. Blümel, J. Escobar-López and P. Chedraui

Collaborative Group for Research of the Climacteric in Latin America (REDLINC)

Key words: MENOPAUSE, SYMPTOMS, MENOPAUSE RATING SCALE, ETHNIC, INDIGENOUS, POSTMENOPAUSE

LA ELEVADA PREVALENCIA Y SEVERIDAD DE SÍNTOMAS UROGENITALES DE MUJERES INDÍGENAS ZENÚES COLOMBIANAS EN POSTMENOPAUSIA, TAMBIÉN ES EVIDENCIADA EN OTRA POBLACIÓN AMERINDIA*

Álvaro-Monterrosa-Castro. Ivette Romero-Pérez.
Ángel Paternina-Caicedo. Elina Ojeda-Lazo.
Rev. MEDICINA (Bogotá) 2010;32(4):295 307

DOMINIO UROGENITAL

CARIBE COLOMBIA (N=1215): 2.6

**AFROCOLOMBIANAS
(N= 201) : 0.8**

INDIGENAS COLOMBIANAS (N= 609): 4.8

INDIGENAS PERUANAS (N= 205): 6.1

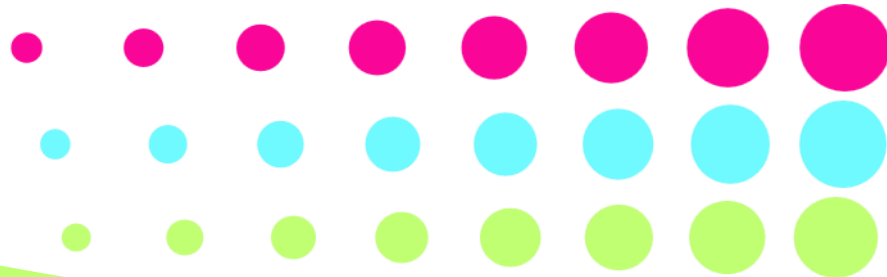
EUROPA (N= 4246): 1.7

ESTADOS UNIDOS (N= 1376): 2.0

LATINOAMERICA (N= 3001): 1.4

ASIATICAS (N= 1000) 1.0

**HIPOTESIS:
CONDICIONES
ESPECIFICAMENTE
AMERINDIAS**



Federación Latinoamericana
de Sociedades de Climaterio
y Menopausia



Salud-Uninorte 2012; 28(2):283-297

Iatreria: 2012;25(4):357-368

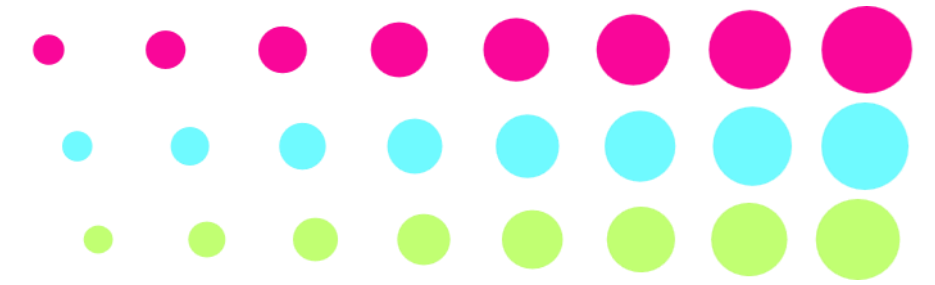
Problemas severos de vejiga: el principal síntoma menopáusico en indígenas zenúes colombianas*
Cindy Arteta-Acosta¹, Jhonmer Márquez-Vega¹, Álvaro Monterrosa-Castro²

Prevalencia de la sintomatología urogenital en mujeres indígenas colombianas en posmenopausia
Álvaro de Jesús Monterrosa-Castro¹, Ángel Paternina-Caicedo², Jhonmer Márquez-Vega³, Ivette Romero-Pérez⁴



Federación Latinoamericana de Sociedades de Climaterio y Menopausia





Investigaciones Andina
2013;27(15):744-758

Climaterio: oleadas de calor y otros síntomas en indígenas Zenúes colombianas

Liezel Ulloque Caamaño*, Sol María Carriazo Julio*,
Álvaro Monterrosa Castro**, Ángel Paternina Caicedo***

596 (86.0%) de las 693 involucradas presentaron OC

Cuadro 3. Prevalencia de otras manifestaciones menopáusicas mujeres con oleadas de calor n=596

Síntomas	n (%) [IC95%]
Malestar cardíaco	293 (49.2) [45.1-53.3]
Alteraciones del sueño	225 (37.8) [33.9-41.8]
Ánimo depresivo	148 (24.8) [21.5-28.5]
Irritabilidad	450 (75.5) [71.8-78.9]
Ansiedad	217 (36.4) [32.6-40.4]
Cansancio físico y mental	475 (79.7) [76.2-82.8]
Problemas sexuales	436 (73.2) [69.4-76.6]
Problemas de vejiga	440 (73.8) [70.1-77.3]
Sequedad vaginal	430 (72.1) [68.3-75.7]

Increased menopausal symptoms among Afro-Colombian women as assessed with the Menopause Rating Scale

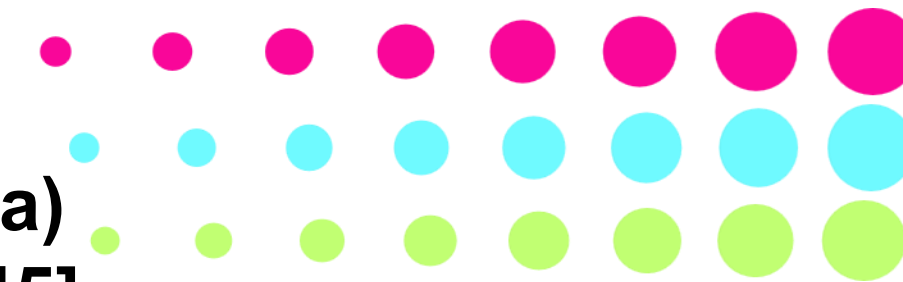
Alvaro Monterrosa^a, Juan E. Blumel^b, Peter Chedraui^{c,*}

SUB ESCALA Y SINTOMAS N=578	Non-Afro-Colombiana n=377	Afro Colombiana n=201	p
SOMATICOS	3.7 ± 3.0	5.0 ± 3.3	0.0001
1. OLEADAS DE CALOR Y SUDORACION (%)	54.9 1.1 ± 1.1	53.2 1.2 ± 1.1	NS
2. PALPITACIONES O DISCONFORT CARDIACO (%)	26.8 0.5 ± 0.9	38.8 0.7 ± 1.0	0.003
3. PROBLEMAS DE SUEÑO (%)	60.5 1.2 ± 1.2	54.7 1.1 ± 1.1	NS
11. PROBLEMAS MUSCULO, ARTICULARES (%)	43.5 0.9 ± 1.1	77.1 1.9 ± 1.2	0.0001



PUNTUACION TOTAL	No-Afro	Afro	p
	7.5 ± 5.7	10.6 ± 6.7	0.0001

**La etnia afrodescendiente con respecto a la mestiza tiene mayor probabilidad de puntaje MRS elevado (Deterioro Calidad de vida)
OR: 2.31 [IC95%: 1.55 -3.45]**



ARTÍCULO ORIGINAL ORIGINAL PAPER

1. Grupo de Investigación Salud de la Mujer, Facultad de Medicina, Universidad de Cartagena, Colombia
a Estudiante de Medicina
b Médico Ginecólogo, Profesor

Financiación: Estudio financiado por la vicerrectoría de investigaciones de la Universidad de Cartagena, Colombia. Resolución N° 00961 del 2017, trámite para la obtención de recursos financieros en apoyo y sostenibilidad de Grupos de Investigación avalados por la Universidad de Cartagena. Acta de comparendo N° 126-2017

Evaluación de la calidad de vida en climatéricas con la Escala Cervantes. Influencia de la etnia

Assessment of quality of life of climacteric women using the Cervantes scale. Influence of ethnicity

María Fernanda Mercado-Lara^{1a}, Álvaro Monterrosa-Castro^{1b},
Leidy Carolina Duran-Méndez^{1a}

RESUMEN

Introducción. La calidad de vida y la severidad de los síntomas de la menopausia

Mujeres de 40 a 59 años

Residentes en poblaciones Caribe y Pacífico colombiano

Valoración puerta a puerta por encuestadoras

1 894 mujeres: 34,1% afrodescendientes y 65,9% hispánicas

Edad: 48,7±5,7 y 48,2±5,8, respectivamente.

Hispánicas tuvieron mayor deterioro psíquico, sexual, de relación de pareja y envejecimiento; en cambio presentaron menos síntomas vasomotores que las afrodescendientes (p<0,05)

Puntaje de Escala Cervantes: (p<0,001)

Afrodescendientes: 39,2 ± 22,6

Hispánicas: 43,7 ± 25,0

Pertenecer a la etnia Hispánica con respecto a la etnia Afrodescendientes se asoció con mayor probabilidad de afectación severa en:

Menopausia/salud... OR: 1,40 [1,05-1,85]

Sexualidad..... OR: 1,46 [1,19-1,80]

Relación de pareja. OR: 1,36 [1,10-1,69]

Deterioro QoL..... OR: 1,43 [1,18-1,73]



Mercado-Lara MF, Monterrosa-Castro Á, Duran-Méndez LC. Evaluación de la calidad de vida en climatéricas con la Escala Cervantes. Influencia de la etnia. Rev Peru Ginecol Obstet. 2018;64(1): 13-25



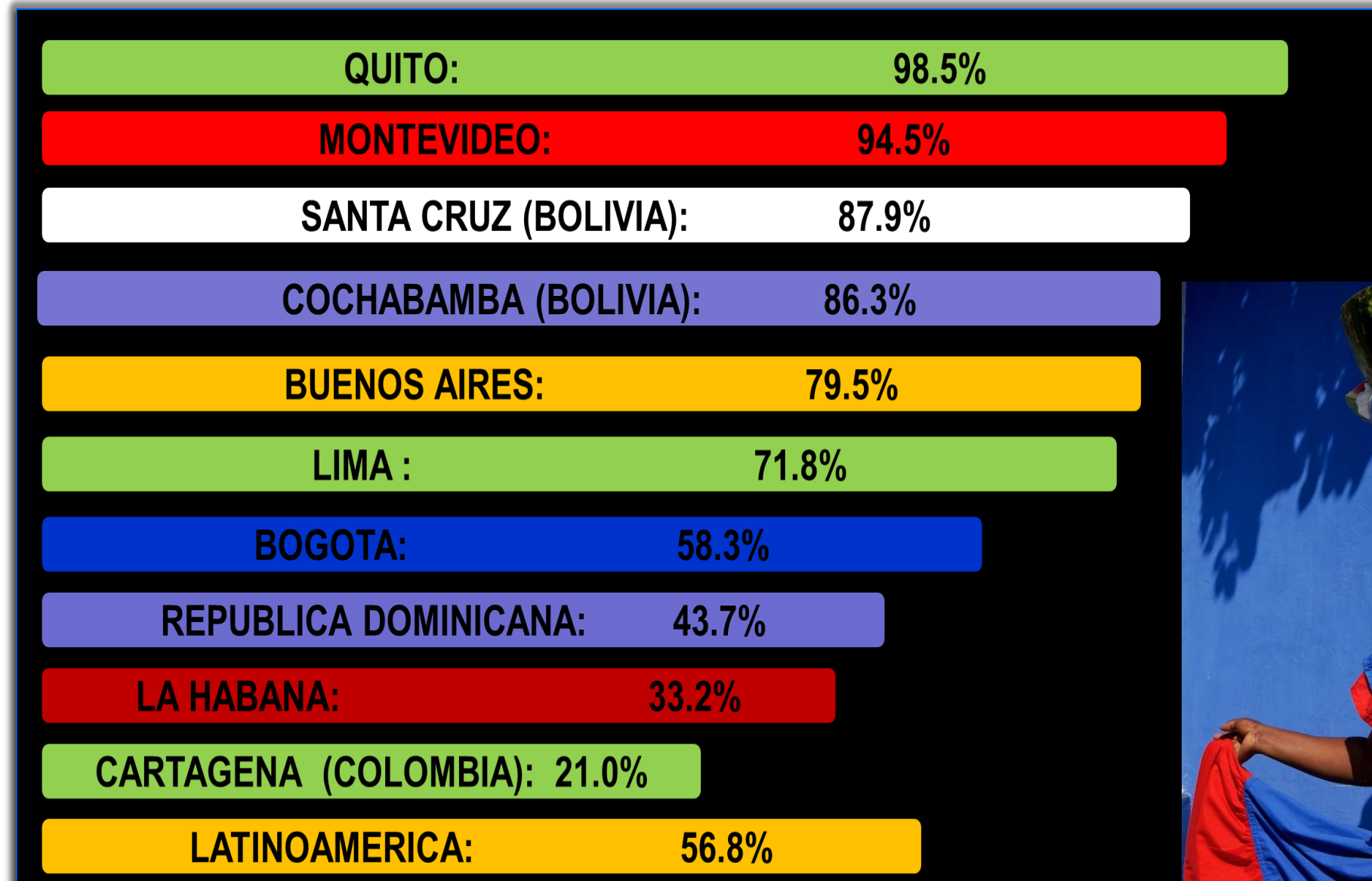
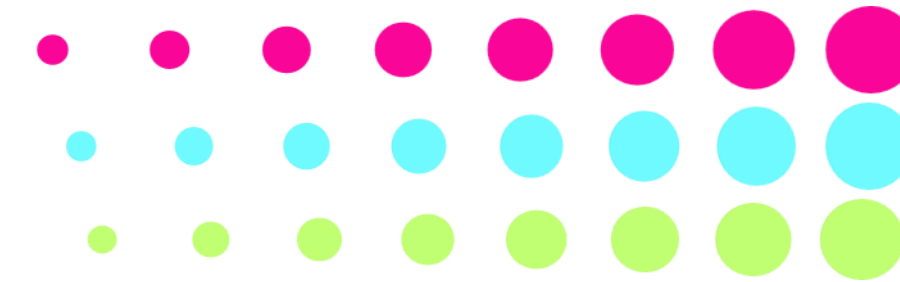
Federación Latinoamericana
de Sociedades de Climaterio
y Menopausia



UNIVERSIDAD ACREDITADA
EN ALTA CALIDAD

PAISES	Población (millones)	Afrodescendientes (miles)	%
Brasil (2010)	190	97,171	50,9
Cuba (2012)	11	4,006	35,9
Colombia (2010)	46	4.877	10,5
Panamá (2010)	3	300	8,8
Costa Rica (2011)	4	334	7,8
Ecuador (2010)	14	1,041	7,2
Uruguay (2011)	3	149	4,6
Venezuela (2011)	27	936	3,4
Perú (2010)	29	585	2,0
México (2010)	112	1,348	1,0
Nicaragua (2010)	5	29	0,5
Argentina (2010)	40	149	0,4
Bolivia (2012)	10	23	0,2
El Salvador (2010)	6	8	0,1
Guatemala (2010)	14	5	0,04
TOTAL	527	111,083	21,1

SUB ESCALA Y SINTOMAS	Mestizas N = 153	Afro Colombianas N = 131	Indígenas N= 295	TODAS N= 579
SOMATICOS	4.6	6.5	5.3	5.4
PSICOLOGICOS	2.7	5.9	3.1	3.6
UROGENITALES	1.1	1.3	6.2	3.7
PUNTUACION TOTAL	8.6	13.7	14.7	12.8



Menopause: The Journal of The North American Menopause Society
 Vol. 16, No. 6, pp. 000-000
 DOI: 10.1097/gme.0b013e3181a4e317
 © 2009 by The North American Menopause Society

Disfunción sexual en mujeres en edad media: multicéntrico latinoamericano
 Menopause. 2009 16 (6): 1139-1148. REDLINC (Población CAVIMEC)

Sexual dysfunction in middle-aged women: a multicenter Latin American study using the Female Sexual Function Index

Juan E. Blümel, MD, PhD, Peter Chedraui, MD, MSc, German Baron, MD, Emma Belzares, MD, Ascanio Bencosme, MD, Andres Calle, MD, MSc, Maria T. Espinoza, MD, Daniel Flores, MD, Humberto Izaguirre, MD, MSc, Patricia Leon-Leon, MD, Selva Lima, MD, Edward Mezones-Holguin, MD, MSc, Alvaro Monterrosa, MD, Desire Mostajo, MD, MSc, Daysi Navarro, MD, PhD, Eliana Ojeda, MD, MSc, William Onatra, MD, MSc, Monique Royer, MD, PhD, Edwin Soto, MD, MSc, Soledad Vallejo, MD, and Konstantinos Tserotas, MD, for the Collaborative Group for Research of the Climacteric in Latin America (REDLINC)



Federación Latinoamericana de Sociedades de Climaterio y Menopausia



UNIVERSIDAD ACREDITADA EN ALTA CALIDAD

Disfunción sexual en mujeres climatéricas afrodescendientes del Caribe Colombiano (*)

latreia. 2014;27(1):31-41

Álvaro Monterrosa-Castro¹, Jhonmer Márquez-Vega², Cindy Arteta-Acosta²

- ❖ 461 mujeres Afrodescendientes
- ❖ 305 de ellas (66,2%) con actividad sexual
- 70,8% premenopáusicas y 29,2%, posmenopáusicas
- Los puntajes promedio de los dominios fueron:
 - Deseo sexual: $4,1 \pm 1,1$
 - Excitación sexual: $4,4 \pm 1,0$
 - Lubricación genital: $4,9 \pm 1,0$
 - Orgasmo: $4,7 \pm 1,0$
 - Satisfacción sexual: $5,3 \pm 1,0$
 - Dolor coital: $4,3 \pm 1,5$
- Prevalencia de disfunción sexual: 38,4%
- Una de cada tres premenopáusicas
- La mitad de las posmenopáusicas
- Hábito de fumar OR: 3,3 [1,0 - 10,6]
- Hipertensión arterial OR: 2,2 [1,1 - 4,4]



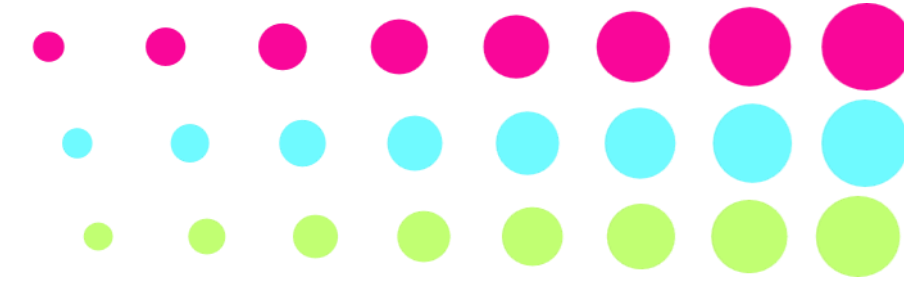
Federación Latinoamericana
de Sociedades de Climaterio
y Menopausia



RES. MEN No. 7392 del 20/05/1983. Código SNIES 1835
VIGILADA MINECUCACIÓN

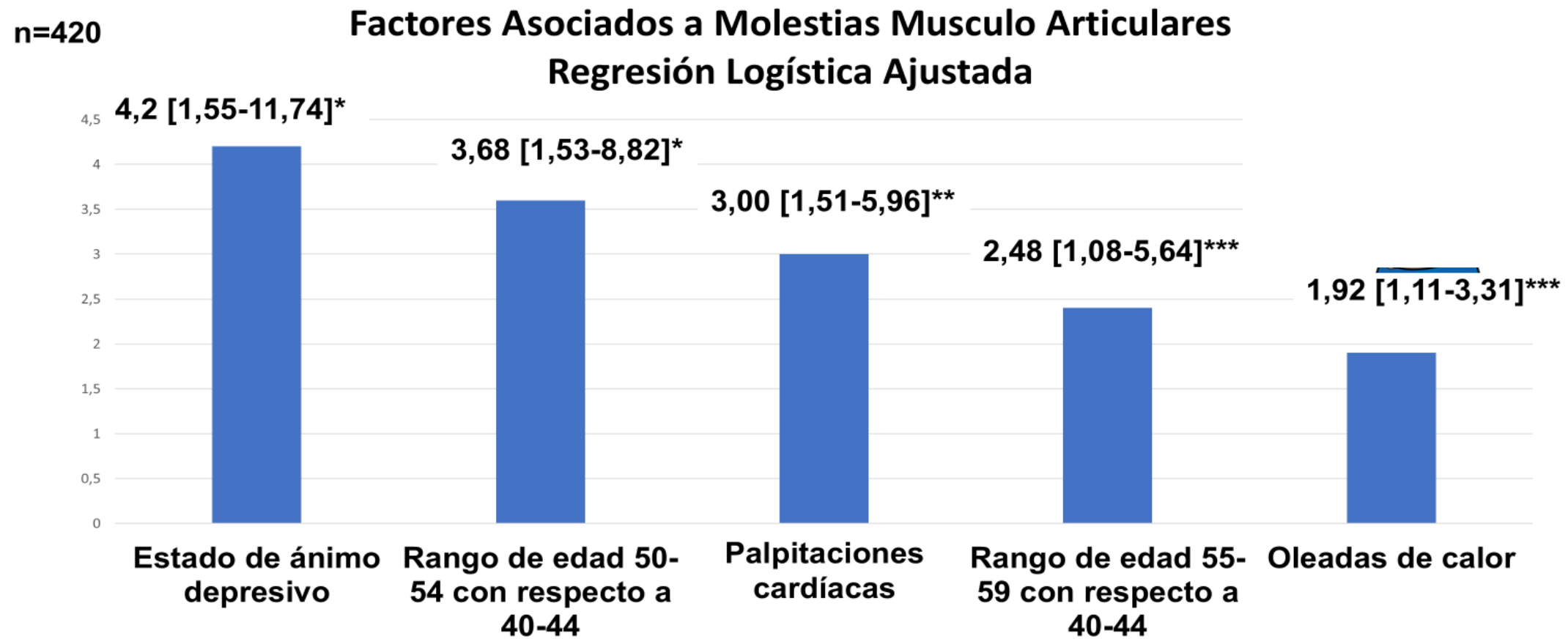


UNIVERSIDAD ACREDITADA
EN ALTA CALIDAD



Factores asociados a dolores musculares y articulares en mujeres afrodescendientes climatéricas

Álvaro Monterrosa-Castro,¹ Geraldine Romero-Martínez,² Angélica Monterrosa-Blanco.³



Los datos son presentados en OR [IC95%]. (*) $p < 0,001$. (**) $p = 0,001$. (***) $p < 0,05$.

Varias incluidas en el modelo: sequedad vaginal, problemas sexuales, irritabilidad, palpitaciones cardíacas, ansiedad, problemas de sueño, agotamiento físico/mental, oleadas de calor, rango etario 50-54 con respecto a 40-44, diabetes mellitus, posmenopausia vs premenopausia, estado de ánimo depresivo, rango etario 55-59 con respecto a 40-44, obesidad, transición a la menopausia vs premenopausia, hipertensión arterial, rango etario 45-49 con respecto a 40-44 y sobrepeso.



Federación Latinoamericana de Sociedades de Climaterio y Menopausia



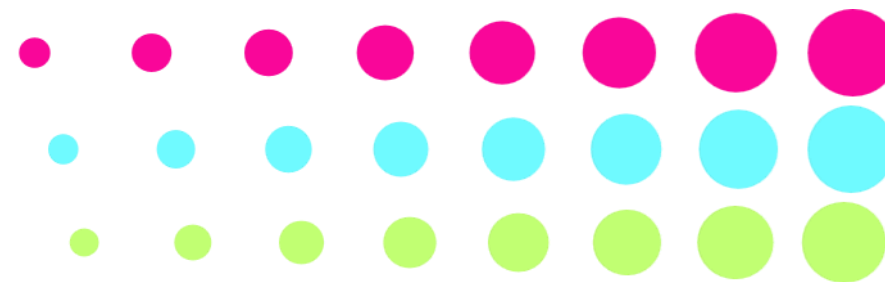
Evaluación del síndrome genitourinario de la menopausia con el *Vulvovaginal Symptoms Questionnaire* en afrodescendientes del Caribe colombiano

Álvaro Monterrosa-Castro,¹ Velia Redondo-Mendoza,² Angélica Monterrosa-Blanco³
Ginecol Obstet Mex. 2021;89(2):115-128

Estudio transversal efectuado en 2019
369 afrodescendientes del Caribe colombiano
Edad: 49,1 ± 5,8 años
Vulvovaginal Symptoms Questionnaire
369 Mujeres
51,7%: Transición a la menopausia
48,3%: Posmenopausia
86,2%: Actividad sexual
Síndrome Genitourinario de la menopausia
Todas: 23,3% - Posmenopáusicas: 31,7%

SINTOMAS UROGENITALES (%)	
Irritación vulvar	16.5
Prurito genital	12.7
Sequedad vaginal	8.7
Dolor genital	6.0
Olor genital	4.9
Ardor vaginal	4.6
Secreción genital	4.1

Comparación Literatura (%)	
Mestizas (Colombia)	51.0
Blancas (USA)	51.1
Afroamericanas (USA)	10,9



los síntomas vulvovaginales deterioran el bienestar emocional, la autoimagen corporal y la sexualidad. Los síntomas vulvovaginales y urinarios severos se relacionan con peores puntajes del bienestar emocional, el funcionamiento sexual, el autoconcepto y la autoimagen, en comparación con mujeres sin síntomas severos.



Federación Latinoamericana de Sociedades de Climaterio y Menopausia



Clinical considerations for sarcopenia in older Colombian Afro-descendant and mestizo women

Álvaro Monterrosa-Castro ,
María Prada-Tovar  and
Angélica Monterrosa-Blanco 

700 Mujeres (60-74 años) sospecha clínica de sarcopenia: Escala SARC-F más la medición de la Pantorrilla
SARC-F>4+CaIF<31
SARC-F>4+CaIF<33.
Probable sarcopenia: agregando fuerza muscular (<20kg de fuerza de agarre en la mano dominante)

Edad 67.0±4.8 años
Afrodescendientes 400 (57.2%)
Mestizas 300 (42.8%)
Circunferencia de pantorrilla ≤ 31 cm: 19.4%
Circunferencia de pantorrilla < 33 cm: 37.2%
Fuerza muscular reducida: 68.1%

Sospecha clínica de sarcopenia
SARC-F>4+CaIF<31: 10.4%
SARC-F>4+CaIF<33: 20.7%
Probable sarcopenia
SARC-F>4+CaIF<31+fuerza muscular<20: 8.4%
SARC-F>4+CaIF<33+fuerza muscular<20: 16.0%

Las mestizas tuvieron mayor Frecuencia de sospecha clínica de sarcopenia que las afrodescendientes
SARC-F>4+CaIF<31: 8.7% vs 1.7%
SARC-F>4+CaIF<33: 16.0% vs 4.7%
Las mestizas tuvieron mayor frecuencia de probable sarcopenia que las afrodescendientes
SARC-F>4+CaIF<31+F/Muscular<20: 7.1% vs 1.2%
SARC-F>4+CaIF<33+F/Muscular<20: 12.8% vs 3.1%

Etnia Afrodescendiente con respecto a mestiza Regresión logística no ajustada		
Sospecha Clínica	OR: 0.12 [0.006-0.221]	OR: 0.15[0.090-0.230]
Probable sarcopenia	OR: 0.11[0.050-0.230]	OR: 0.13[0.083-0.224]



SINTOMAS MENOPÁUSICOS, INSOMNIO Y DISFUNCIÓN DEL DORMIR EN AFRODESCENDIENTES COLOMBIANAS

Álvaro Monterrosa-Castro
Sally Parra-Almeida

Ganador Convocatoria de Libros de Investigación
Universidad de Cartagena - 2019

*Brazo de Investigación
"Mujeres Negras del Urabá Antioqueño
Colombiano"*



- Prevalencia de Insomnio Subjetivo: 39,0% (Atenas)
- El 80,3% Mala Calidad del Dormir (ICSP)
- Todos los Síntomas Menopáusicos se Aumentaron Significativamente en Mujeres con Insomnio / Sin Insomnio
- Estar en Edad Sobre los Cincuenta Años de Edad, Factor Asociado a Mayor Presencia de Insomnio, OR cuatro.
- Los Despertares Frecuentes Durante la Noche, Sentir Calor Durante la Noche, Estado de Ánimo Depresivo, Ansiedad, Irritabilidad y Palpitaciones, Asociados Significativamente a Mayor Presencia de Insomnio.
- Tener Pesadillas o Mal Dormir Incrementó la Posibilidad de Insomnio.
- Deterioro Severo Urogenital se Asoció a Ocho veces Insomnio
Deterioro Severo Psicológico a Cinco Veces Insomnio
Deterioro Severo Somático a Tres Veces Insomnio



Federación Latinoamericana
de Sociedades de Climaterio
y Menopausia



21 de mayo
 Día de la Afrocolombianidad

Estudiamos los Aspectos Biológicos y Psicosociales de la Mujer Afrodescendiente

www.grupodeinvestigacionssaluddelamujer.com.co
 Facultad de Medicina, Universidad de Cartagena, Colombia



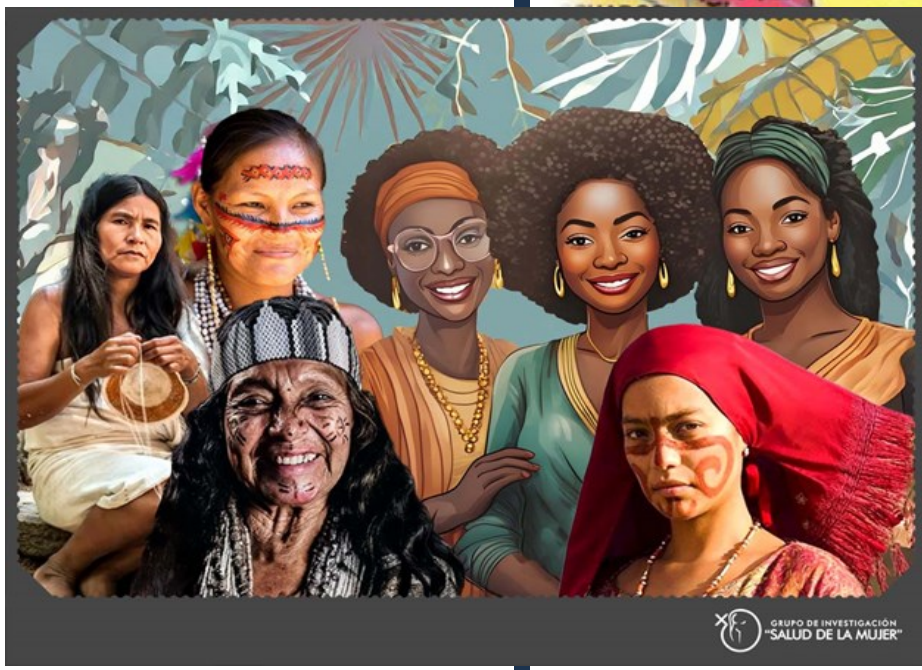
"MUJERES COLOMBIANAS, CUÉNTENME CÓMO SE SIENTEN"

GRUPO DE INVESTIGACIÓN "SALUD DE LA MUJER"

PARA 40 AÑOS Y MÁS..

HAZ CLICK EN EL LINK

¿Usted conoce los síntomas psicológicos de las mujeres en menopausia?



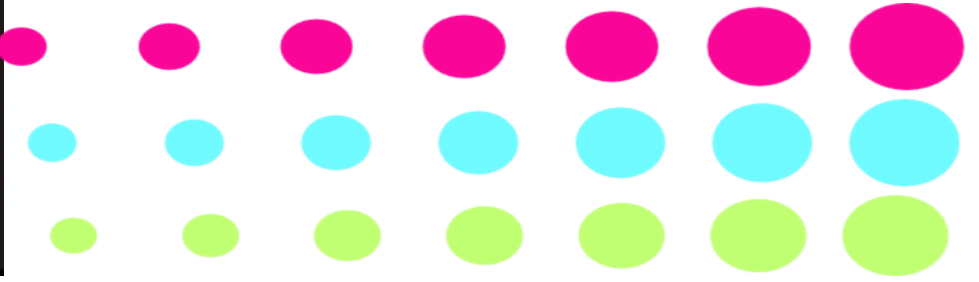
MUNDO NOTICIAS

OPINIÓN
 POR: MARÍA PRADA TOBAR

LA OBESIDAD SARCOPÉNICA: UN NUEVO RETO PARA LAS SOCIEDADES QUE ENVEJECEN

GRUPO DE INVESTIGACIÓN "SALUD DE LA MUJER"

MUNDONOTICIAS.COM.CO @MUNDONOTICIAS20



09
de
Agosto

Día internacional de los pueblos indígenas



Estudiamos la salud
y el bienestar de
las indígenas
en climaterio
y menopausia

Proyecto de
Investigación

CAVIMEC

Calidad de Vida en la Menopausia
y Etnias Colombianas



SCAN ME



GRUPO DE INVESTIGACIÓN
SALUD DE LA MUJER